

## Beleuchtung sanieren mit RUCO



Alte Beleuchtungstechnik verträgt sich nicht mit den aktuellen Anforderungen an Lichtqualität, Energieeffizienz und Nachhaltigkeit. Mit einer Sanierung auf LED-Leuchten haben Sie die perfekte Lösung, um den gestiegenen Anforderungen gerecht zu werden.



*Sanieren mit System!*

### Wir bieten:

- > ein zentralgesteuertes Projektmanagement
- > eine objektbezogene Sanierungslösung
- > eine Komplettleuchte auf aktuellstem technischem Stand mit modernstem Design
- > kein Eingriff in brandschutztechnischen Maßnahmen
- > internes Qualitätsmanagement
- > Berücksichtigung von aktuellen Fördermöglichkeiten

□ ■ ■ Made in Germany



**LICHTLÖSUNGEN  
FÜR IHR  
GEBÄUDE**

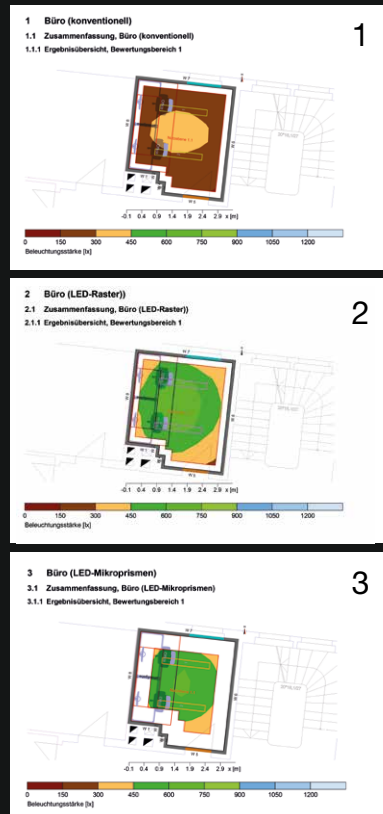
### Sanierung bei laufendem Betrieb möglich

Weitere Gewerke wie Maler oder Deckenarbeiten sind nicht notwendig.

RUCO LICHT GmbH  
Auf dem Nol 24-26 86179 Augsburg  
Tel.: +49 (0)821 80870-0 Fax: +49 (0)821 80870-80  
info@rucolicht.de [www.rucolicht.de](http://www.rucolicht.de)



## RUCO LED-Lösung



Die Helligkeit wird fast verdoppelt, bei gleichzeitig geringerer Leistungsaufnahme!

## Bestandssituation der Leuchten



> ohne Funktion



> zu dunkel



> nicht mehr zeitgemäß



> keine Flexibilität

# LED-Sanierung mit RUCO!

### Sanierungseinsatz



> Bestandsgehäuse bleibt erhalten  
> 3 Längen, 1- und 2 flammig

### Sanierungsmodul



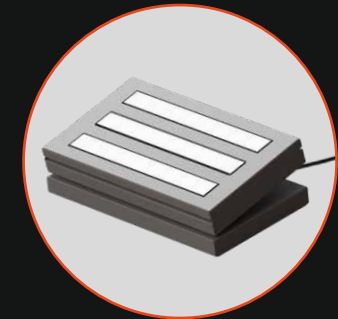
> maßgeschneiderte Sonderlösung  
> neues Erscheinungsbild  
> Bestandsgehäuse bleibt erhalten

### Neue Leuchten



> neue Leuchten aus dem RUCO Produktportfolio

### Mobile Lösung



> ohne Festinstallation  
> Standort veränderbar

	1 konventionell	2 LED-Raster	3 LED-Mikroprismen
Rechenalgorithmus	mittlerer Indirektanteil	mittlerer Indirektanteil	mittlerer Indirektanteil
Höhe Leuchtenebene	2,65 m	2,65 m	2,65 m
Wartungsfaktor	0.80	0.80	0.80
Gesamtlichtstrom	3600 lm	7116 lm	6592 lm
<b>Gesamtleistung</b>	<b>90 W</b>	<b>70 W</b>	<b>46 W</b>
<b>Em</b>	<b>256 lx</b>	<b>502 lx</b>	<b>501 lx</b>
Emin	167 lx	311 lx	338 lx
UGR	<= 16,1	<= 19,2	<= 18,9